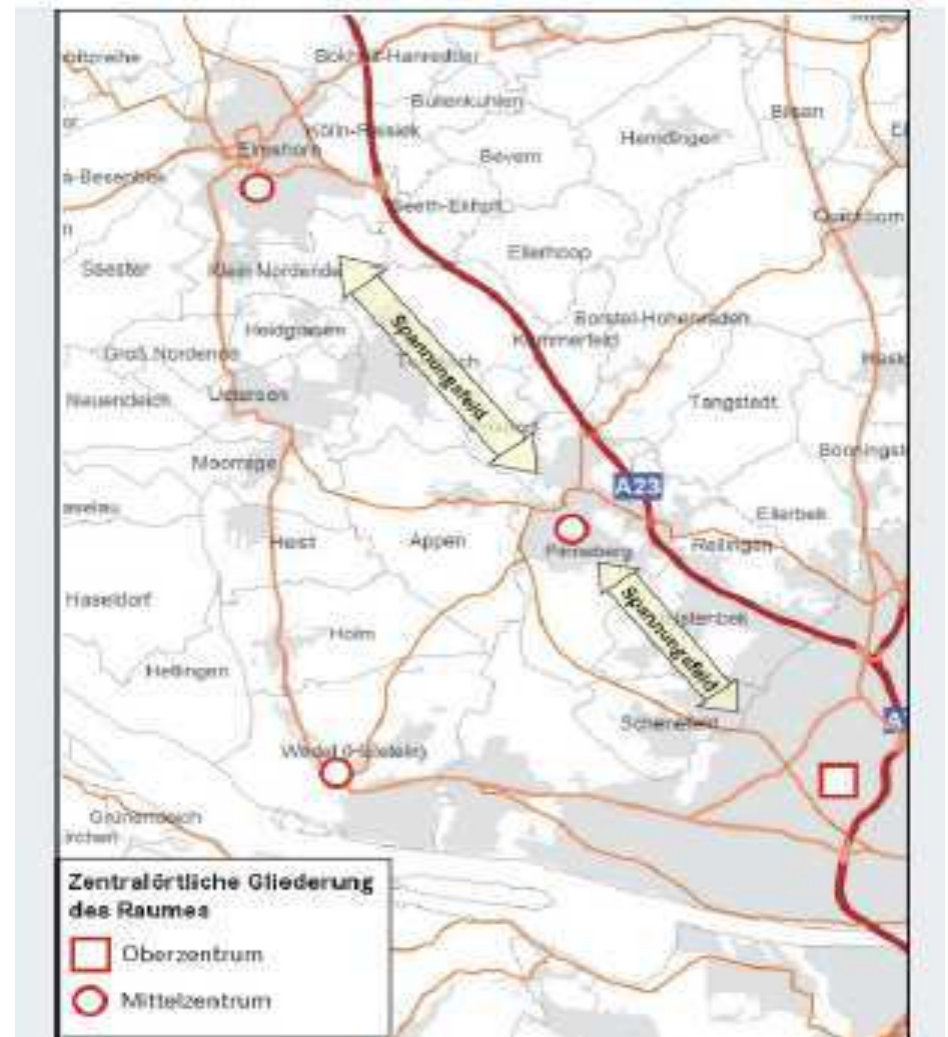


Innenstadtentwicklung Pinneberg – Öffentlichkeitsbeteiligung

Stadt Pinneberg - Fachbereich Stadtentwicklung & Bauen
Klaus Stieghorst

Veranstaltung der DEMOS
3. November 2011 in Harburg

Lage der Stadt



Projekt: Innenstadtentwicklung

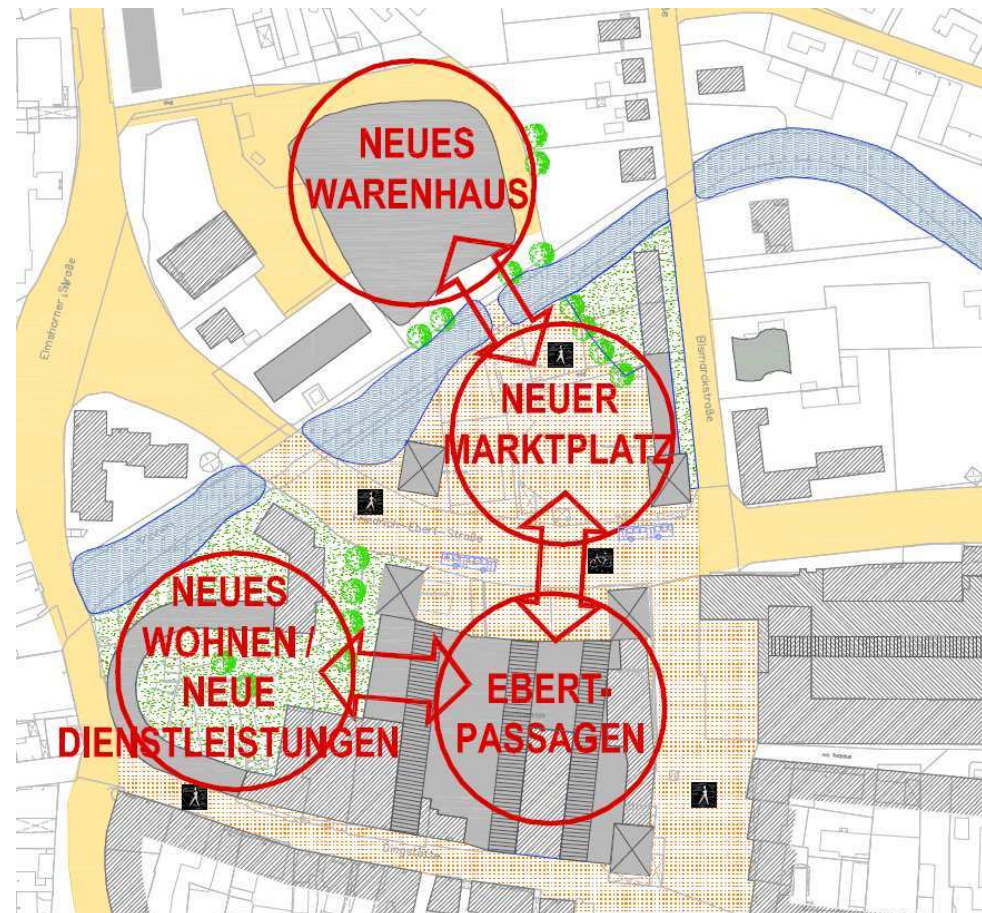




Ausgangslage 2008

- Kleinteilige Flächenstruktur im Einzelhandel
- Sortimentsbereiche fehlen
- Schleichende „Trading down“ Entwicklung (Bäcker, Handyläden,..)
- Abwanderung der Kreisverwaltung mit ca. 400 Arbeitsplätzen
- Hohe Kaufkraftabflüsse
- Hoher Anteil an Durchgangsverkehr
- Parkplatzangebot unübersichtlich
- Zentrale Parkanlage bedarf der Neugestaltung

Erste Strukturskizze



Planungsprozeß

Planungsphasen

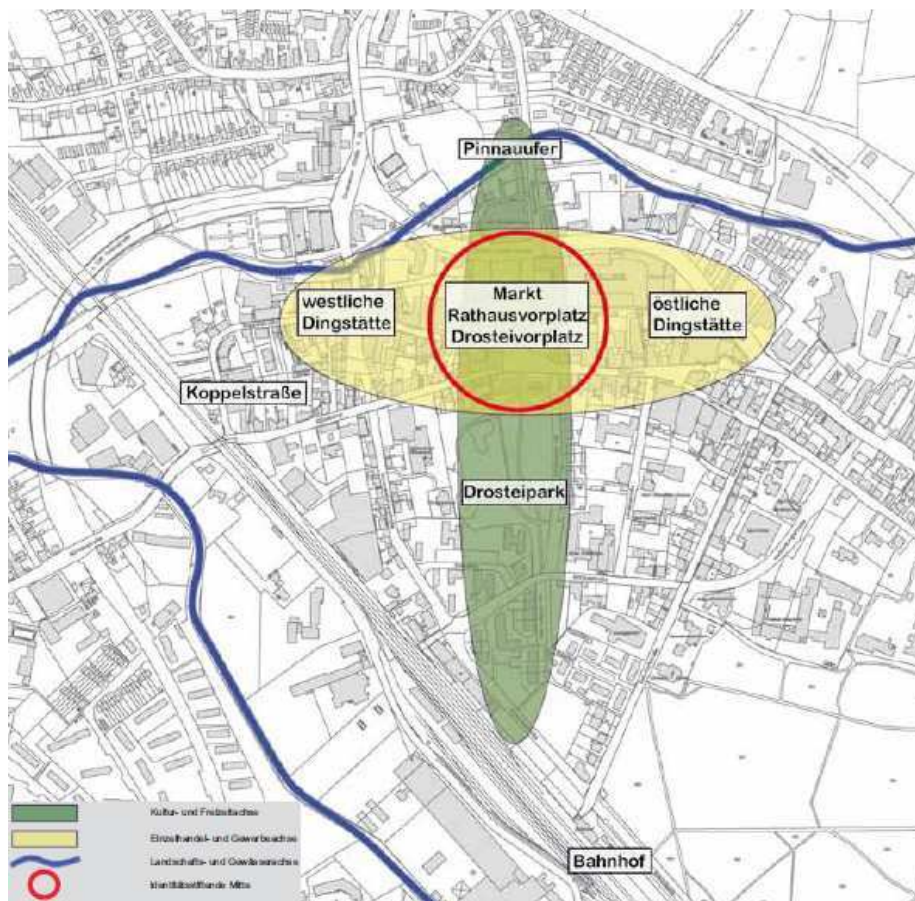
- 1. Konzeptskizze 2008/2009
- Beantragung von Städtebauförderungsmitteln
- Aufnahme in das Städtebauförderungsprogramm (2009)
- Fachgutachten u.a. Verkehr, Einzelhandel
- Innenstadtentwicklungskonzept 2010

Öffentlichkeitsbeteiligung

- Presseberichterstattung
- Internetseite der Stadt

- 3 öffentliche Veranstaltungen:
 - Themen bezogen und
 - Gruppen bezogen
- Presse / Internetseite

Leitidee



Ziele / Strategien

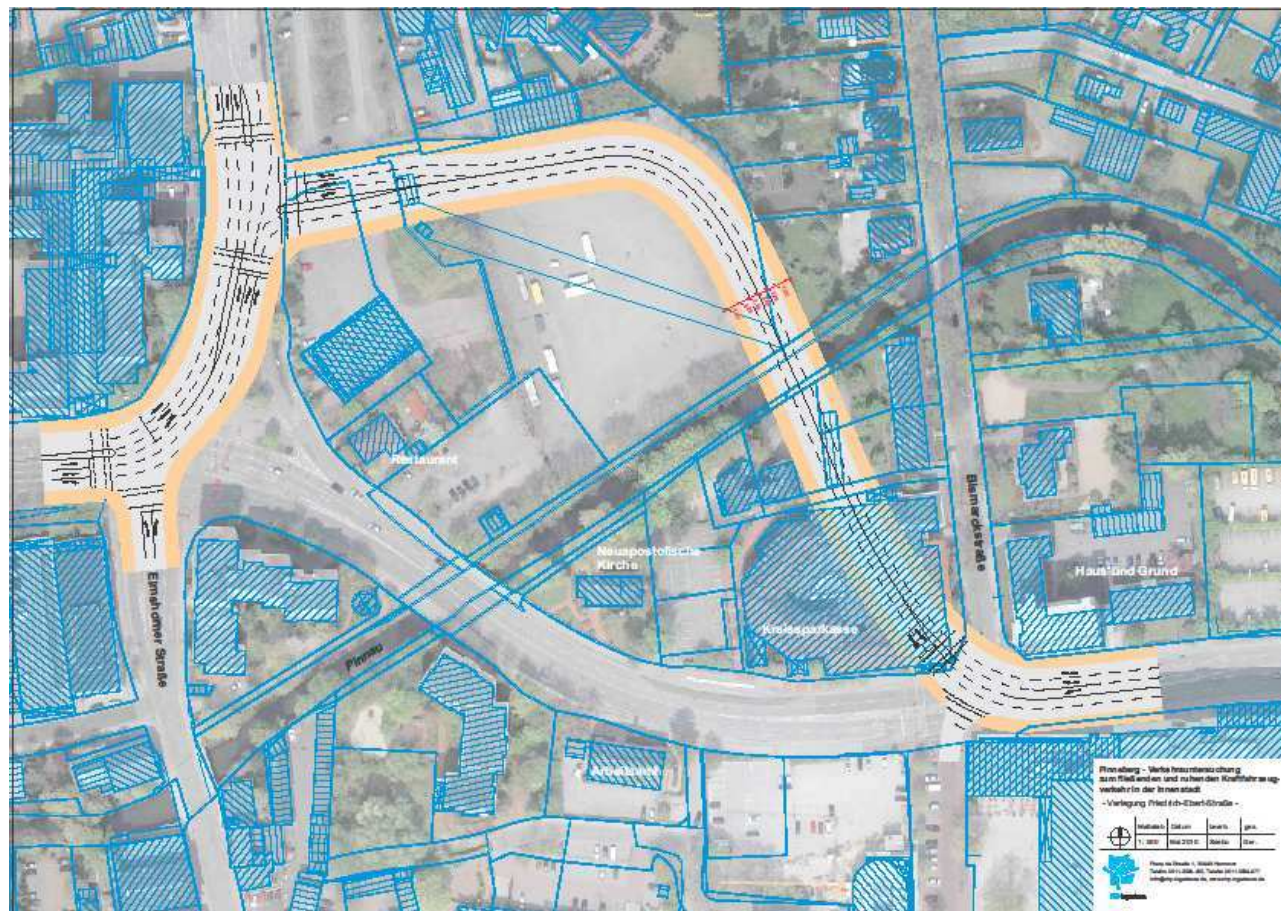
- Stärkung einer Kultur- und Freizeitachse zwischen Pinnauufer und Bahnhof mit Rathaus- und Drosteivorplatz sowie Drosteipark.
- Stärkung einer Einzelhandel- und Gewerbeachse zwischen Koppelstraße und Bahnhofstraße mit Dingstätte und Drosteivorplatz.
- Ausbau einer identitätsstiftenden Mitte zwischen Drosteivorplatz und neuem Marktplatz (ehem. Kreissparkasse) durch:
 - Konzentration großer Einzelhandelscenter (Passagen) und Fachmärkte.
 - Ausbau zentraler Platzflächen zwischen Pinnau und Drosteivorplatz mit Marktnutzung.
 - stadtverträgliche Gestaltung der Friedrich-Ebert-Str. zwischen Elmshorner Straße und Verbindungsstraße.
 - identitätsstiftende Benennung der Platzfolgen in der zentralen Mitte.

Innenstadtentwicklungskonzept 2010

Nord - Süd Achse



Verlegung der Friedrich Ebert Straße als Ergebnis der Bürgerbeteiligung



Planungsprozeß 2

Planungsphasen

- Neue Strukturskizzen
- Investorenkonzepte
- Grundsatzbeschluss:
Verlegung der Friedrich Ebert
Straße
- Durchführung eines
städtebaulichen Wettbewerbes
(Frühjahr 2011)
- **Wettbewerbsergebnisse liegen
vor**

Öffentlichkeitsbeteiligung

- Presseberichterstattung
- Internetseite der Stadt
- **Online Beteiligung**
- Öffentliche Veranstaltung
- Ausstellung der
Wettbewerbsergebnisse
- Presseberichte intensiv

Wettbewerbsergebnisse

Konzept Düsterhöft/Holzapfel

GUTACHTERFAHREN „EBERT PASSAGE“ / „NEUER MARKT“



Wettbewerbsergebnisse

Ausgewähltes Konzept: Planungsgruppe Elbberg / Trüper Gondesen Partner

NEUER EINZELHANDEL AM PINNAUPLATZ

TGP
TRÜPER GONDESEN PARTNER
ELBERG
PLANUNGSGRUPPE
ELBERG
PLANUNGSGRUPPE



Presseberichte während der online Beteiligung



Kontrastreiches Pinnau-Ufer: An der Promenade mit den abgesenkten Stufen auf der Süduferseite des Flusses können Passanten von DÜSTERHÖFT, EHLERS UND HOLZAPFEL-HERZIGER (D) Die Skizze zeigt die Sichtachse zwischen Drostei und Rathaus.

Ortskern soll näher an die Pinnau

Serie: Konzepte für die neue City / Teil 1: Arbeitsgruppe Düsterhöft, Ehlers und Holzapfel-Herziger stellt ihre Pläne vor

PINNBERG. Die Mischung macht's. Am Pinnau-Ufer treffen Bauen auf Natürliches. Dem urban gestalteten südlichen Ufer mit Stufen bis zum Wasser steht eine parkartige Nordseite gegenüber.

Die Verlegung der Friedrich-Ebert-Straße sei ein wesentliches Potenzial, um den Ortskern wieder an die Pinnau rannzubringen, sagt Diplom-Ingenieurin Rowitha Düsterhöft. Der Entwurf der Arbeitsgruppe Düsterhöft, Ehlers und Holzapfel-Herziger hat die Pinnau als zentrales Element der neuen City gewählt. Die Freiraumpotenziale sollen als Identität stiftende Werte für das Ortszentrum genutzt werden. Baulicher Schwerpunkt in dem Bereich ist das Hotel „Brauerei“.

Die vorhandenen Plätze und Gebäude sollen eingebunden werden. Die Drostei und das Rathaus werden in ihrer zentralen Funktion herausgestellt. Von der Drostei

bis zum Rathausplatz soll eine neue Sichtachse entstehen. Der Drosteiplatz, offen und schwellenfrei gestaltet, wird neuer Standort des Wochenmarkts.

Neue Passagen und Fußgängerbereiche sollen entstehen: Die überdachte Ebert-Passage und die offene Pinnau-Passage verknüpfen die Einlaufwege von der Rathauspassage nach Westen und Süden mit Unteren Dingslärre sowie nach Norden bis zur Pinnau. Um die Dingslärre wieder „anzuhängen“ wurde der Lebensmittelmart in der Planung bewusst aus Ende gesetzt.

Insgesamt sollen sich die großzügigen Einzelhandelseinrichtungen überwiegend im Erdgeschoss von der Ebert-Passage, der Pinnau-Passage und dem Rathausplatz konzentrieren. Ein Großteil der Parkplätze wird im Norden an der neuen Friedrich-Ebert-Straße angesiedelt. Gleichzeitig sollen



Der neu gestaltete und erweiterte Innenstadtbereich (hellgrün) stellt die Pinnau in den Mittelpunkt.

sie für Veranstaltungen und als Ausweichstandort für den Markt genutzt werden. Ziel der Planungen ist die klare

Organisation und Übersichtlichkeit der öffentlichen Räume zur Orientierung.
Mirjam Rücher-Rohrer

An Ende der vierteiligen Serie können Sie Ihre Favoriten unter den Konzeptionen wählen. Näheres erfahren Sie am Donnerstag.

Planungsprozeß 3

Planungsphasen

- Wettbewerbsergebnisse liegen vor (Mai 2011)
- Grundsatzbeschluss über ausgewähltes Konzept zur Innenstadterweiterung (Juli 2011)
- Grundsatzbeschluss zur Realisierung /Sanierungsgebiet (Okt./Nov.2011)

Öffentlichkeitsbeteiligung

- **Online Beteiligung (12.Mai – 21. Juni 2011)**
- Öffentliche Veranstaltung
- Ausstellung der Wettbewerbsergebnisse
- Presseberichte intensiv

- Infoveranstaltung Sanierungsgebiet (Okt. 2011)
- Einwohnerversammlung (Jan. 2012)

Online Beteiligung: Ergebnisse

www.pinneberg-innenstadt.de

Pinneberg Innenstadt [Hilfe](#) | [Über uns](#) | [Spielregeln](#) | [RSSFeeds](#) | [Impressum](#)



Start FORUM KARTE ENTWÜRFE INFOTHEK suchen

Herzlich Willkommen bei der Onlinediskussion "Pinneberg Innenstadt"

Bei der Onlinediskussion geht es um die zukünftige Neugestaltung der Pinneberger Innenstadt. Sie sind herzlich eingeladen, sich vom 12. Mai bis 1. Juni 2011 auf dieser Plattform aktiv an der Diskussion dieser Gestaltung zu beteiligen und die von verschiedenen Arbeitsgemeinschaften von Stadt- und Landschaftsplanern erarbeiteten Entwürfe für die neue Pinneberger Innenstadt zu erörtern. Welche Aspekte sind aus Ihrer Sicht bei der Neugestaltung wichtig und sinnvoll?
[Loggen Sie sich ein](#), entdecken und kommentieren Sie die [neu entwickelten Entwürfe](#) und diskutieren Sie mit im Forum!

VORSTELLUNG DER ENTWÜRFE

- Entwurf Arge AC Planergruppe mit Beodfeldt | Hemmann | Franke
[...mehr](#)
- Entwurf peterson jörksen partner architekten + stadtplaner | bda WES & Partner Landschaftsarchitekten
[...mehr](#)
- Entwurf Dusterhalt-Architekten & Stadtplanung mit Mareile Ehlers Landschaftsarchitektur und Landschaftsarchitektur+ Felix Holzspitzler
[...mehr](#)
- Entwurf ELBERG Stadt - Planung - Gestaltung mit Tripper, Gendreau Partner
[...mehr](#)

LOGIN

Benutzer

Passwort

[Passwort vergessen?](#)
[Entwerfe Anmelden](#)

FORENLISTE (Beiträge)

RegioForum
Neue Beiträge: 1
Beiträge gesamt: 142

Ländediskussion mit der Verwaltung
Neue Beiträge: 0
Beiträge gesamt: 32

Hinweise zur Neugestaltung	110
Feedback 3. Hbf	22
Entwurf Dusterhalt-Stadtebaufirma	11
Entwurf AC Planergruppe-BfP-LaArch	3
Entwurf WES	3
Entwurf ELBERG/MP	3

STATISTIK

Besucher Online: 11
Registrierte Benutzer: 76

NEUESTER BEITRAG
[Attraktive Innenstadt](#)
Auch ich liebe gern wie viele meiner Mitbürger in unserer

KARTE



Online Beteiligung: Seitenaufbau

www.pinneberg-innenstadt.de

The screenshot shows the website's layout. At the top, there is a navigation bar with links for 'Hilfe', 'Über uns', 'Spielregeln', 'RSS-Feeds', and 'Impressum'. Below this is a large banner image of a park area. A navigation menu is located below the banner, with tabs for 'START', 'FORUM', 'KARTE', 'ENTWÜRFE', and 'INFOTHEK'. The main content area is divided into several sections: a welcome message for an online discussion, a 'VORSTELLUNG DER ENTWÜRFE' section with three entries, a 'LOGIN' section, a 'FORENLISTE (Beiträge)' section with a table of forum posts, and a 'STATISTIK' section at the bottom right. The 'VORSTELLUNG DER ENTWÜRFE' section includes entries for 'Entwurf Arge AC Planergruppe mit Beodfeld | Hermann | Finken', 'Entwurf peterson jörksen partner architekten + stadtplaner | bda WES & Partner Landschaftsarchitekten', 'Entwurf Duzorhoff Architekt & Stadtplanung mit Marjolke Ehlers Landschaftsarchitektur und Landschaftsarchitektur + Felix Holzappel, Herziger', and 'Entwurf ELBERG Stadt - Planung - Gestaltung mit Trüper, Gendesse Partner'.

Pinneberg Innenstadt

Hilfe | Über uns | Spielregeln | RSS-Feeds | Impressum

START FORUM KARTE ENTWÜRFE INFOTHEK

Herzlich Willkommen bei der Online-Diskussion "Pinneberg Innenstadt"

Die der Online-Diskussion geht es um die zukünftige Neugestaltung der Pinneberger Innenstadt. Sie sind herzlich eingeladen, sich vom 12. Mai bis 1. Juni 2011 auf dieser Plattform aktiv an der Diskussion dieser Gestaltung zu beteiligen und die von verschiedenen Arbeitsgemeinschaften von Stadt- und Landschaftsplanern erarbeiteten Entwürfe für die neue Pinneberger Innenstadt zu erörtern. Welche Aspekte sind aus Ihrer Sicht bei der Neugestaltung wichtig und sinnvoll?

Loggen Sie sich ein, entdecken und kommentieren Sie die neu entwickelten Entwürfe und diskutieren Sie mit den Foristen

VORSTELLUNG DER ENTWÜRFE

Entwurf Arge AC Planergruppe mit Beodfeld | Hermann | Finken
...mehr

Entwurf peterson jörksen partner architekten + stadtplaner | bda WES & Partner Landschaftsarchitekten
...mehr

Entwurf Duzorhoff Architekt & Stadtplanung mit Marjolke Ehlers Landschaftsarchitektur und Landschaftsarchitektur + Felix Holzappel, Herziger
...mehr

Entwurf ELBERG Stadt - Planung - Gestaltung mit Trüper, Gendesse Partner
...mehr

LOGIN

Benutzer:

Passwort:

Passwort vergessen? Ersteinstellung

FORENLISTE (Beiträge)

Neue Beiträge: 1
Beiträge geantwortet: 142

Schreibdiskussion mit der Verwaltung
Neue Beiträge: 2
Beiträge geantwortet: 32

Hinweise zur Neugestaltung
Pfadwahl & Hilfe: 22
Entwurf Duzorhoff Architekt & Stadtplanung: 11
Entwurf AC Planergruppe bda WES & Partner: 8
Entwurf ELBERG: 8
Entwurf ELBERG Stadt: 8

STATISTIK

Beitrag: 0/11
Registrierte Benutzer: 79

NEUESTER BEITRAG

Aktuelle Themen

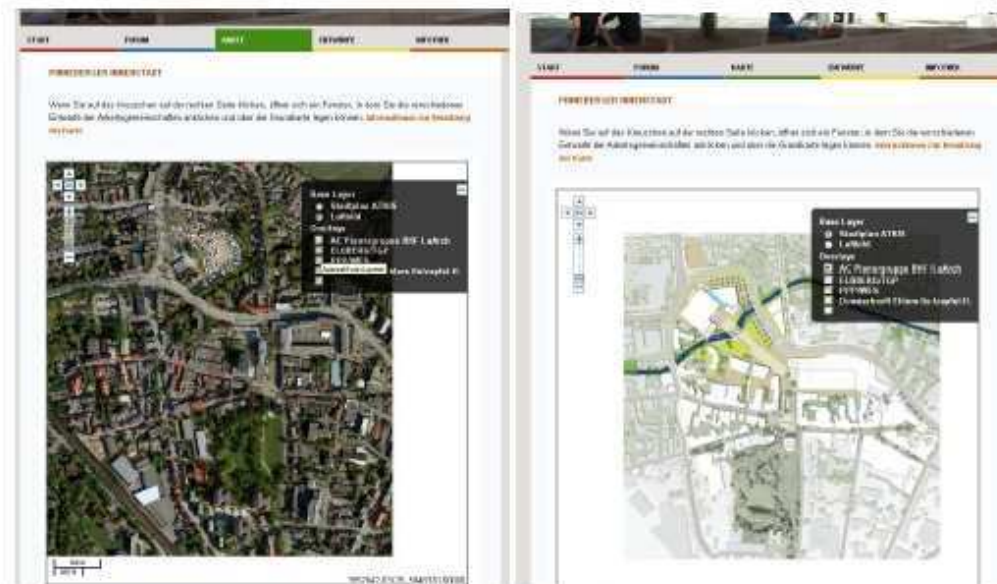
Auch ich liebe gern wie viele meiner Mitglieder in unserer

KARTE

- Infothek
- 4 Entwürfe mit interaktiver Stadtkarte
- Offene Diskussionsforen
- Zeitweise live Diskussion

Online Beteiligung: Grundlagen

- **Interaktive Innenstadtkarte:** Als ein weiteres neues Element war die interaktive Innenstadtkarte in die Plattform integriert worden, in der die Teilnehmenden über unterschiedliche Layer die vier Entwürfe der Arbeitsgemeinschaften zum städteplanerischen Rahmenplan im Maßstab 1:1000 an- und wieder ausklicken konnten. Darüber wurde ein schneller Überblick über die unterschiedlichen Ansätze der Entwürfe ermöglicht.



Online Beteiligung: Projektaufbau

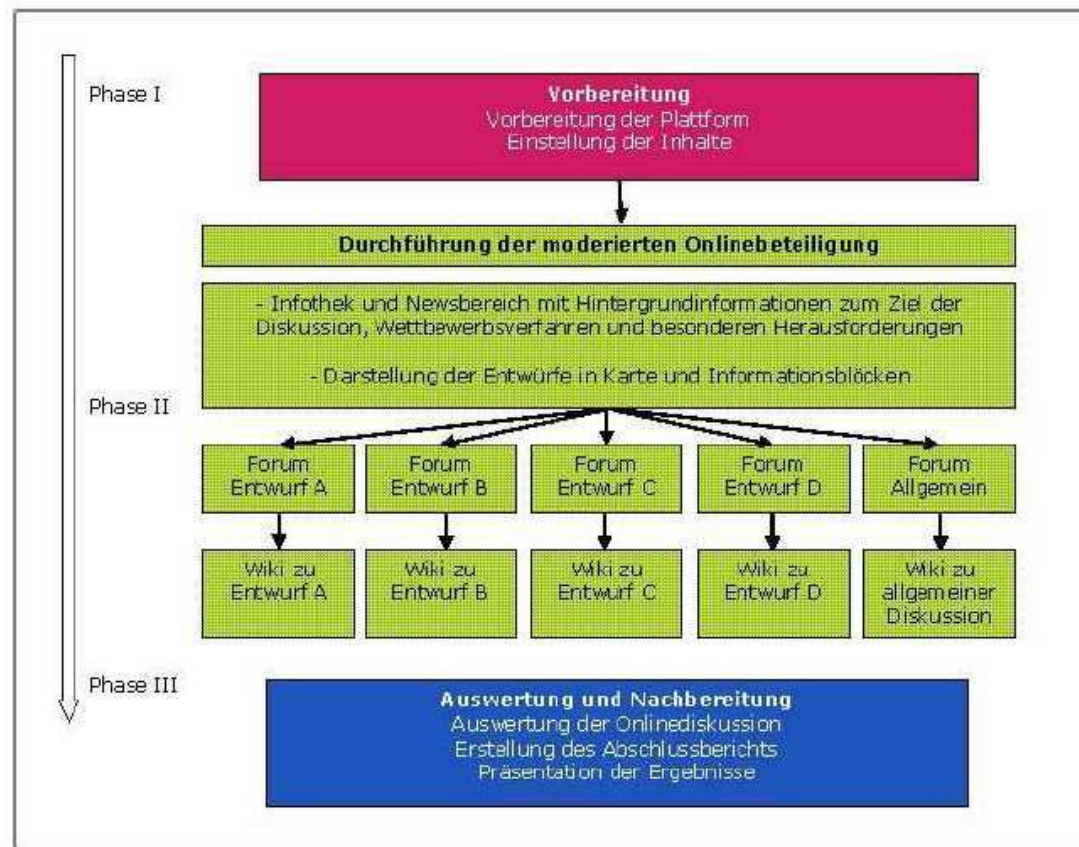


Abbildung 1: Grafik des Projektverlaufs



Online Beteiligung: Ergebnisse

- 1800 Besucher/innen, 60.000 Aufrufe
- 92 registrierte Personen
- 260 Beiträge

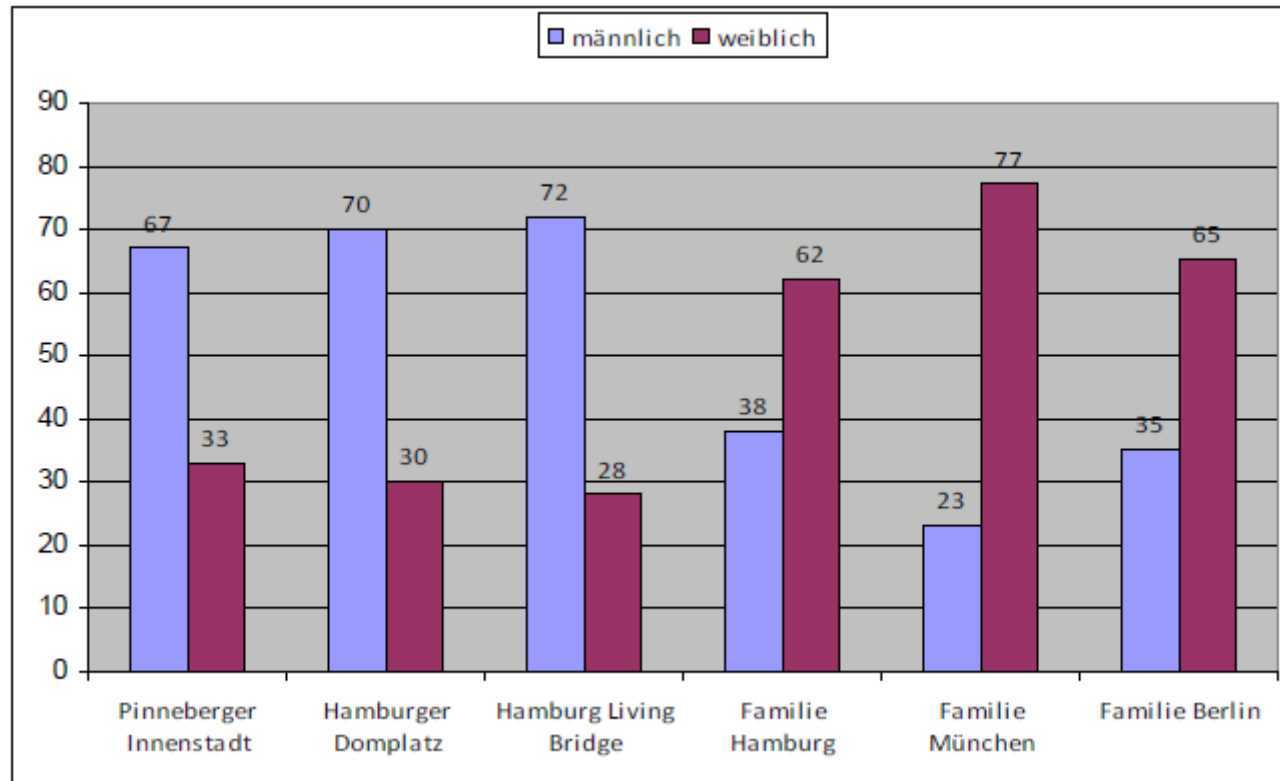
- Daraus entstanden 5 Themen - Wikis mit den gebündelten Anmerkungen und Hinweisen zu den verschiedenen Entwürfen sowie zu allgemeinen Anregungen zur Planung.



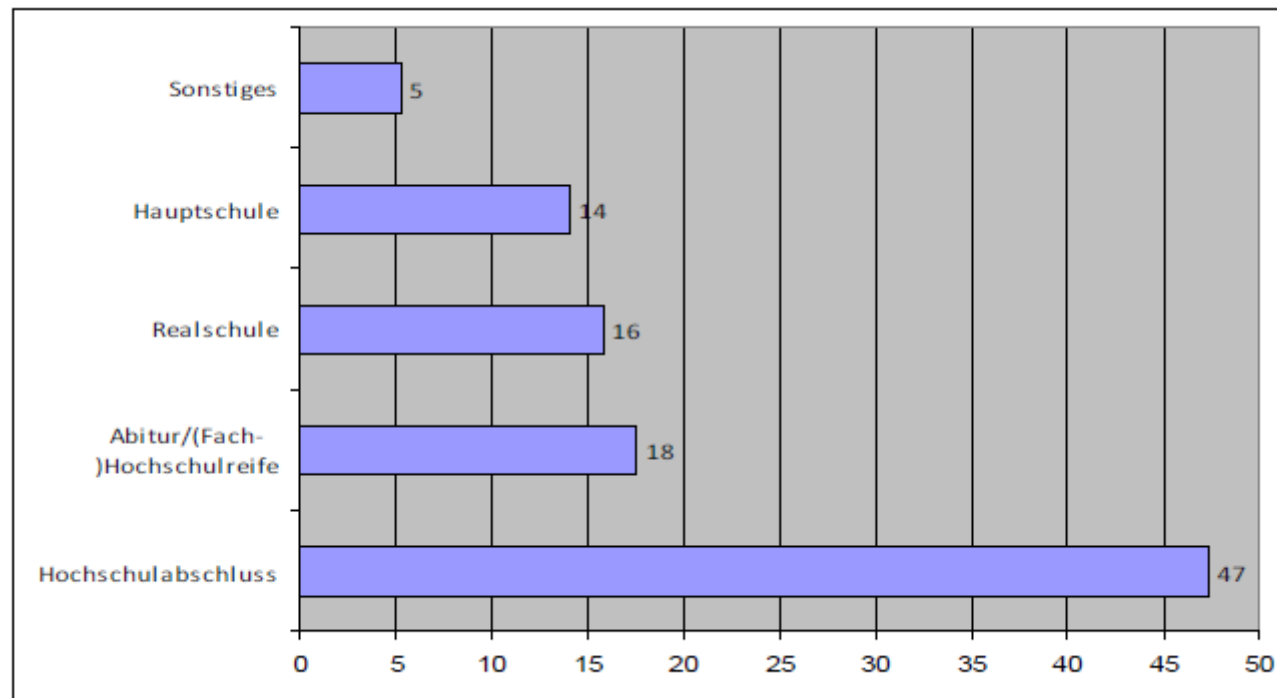
Online Beteiligung: Ergebnisse

- Ausführliche Erörterung der Planungen
- Z.T. sehr differenzierte Stellungnahmen
begründet in Pro- und Contra Stellungnahmen
- Einige eigene Konzeptvorschläge
- Freundliche Atmosphäre und hohes inhaltliches
Niveau sowie konstruktive Vorschläge
- Deutlich mehr Hinweise zur Planung der
Innenstadterweiterung als zu den einzelnen
Entwürfen

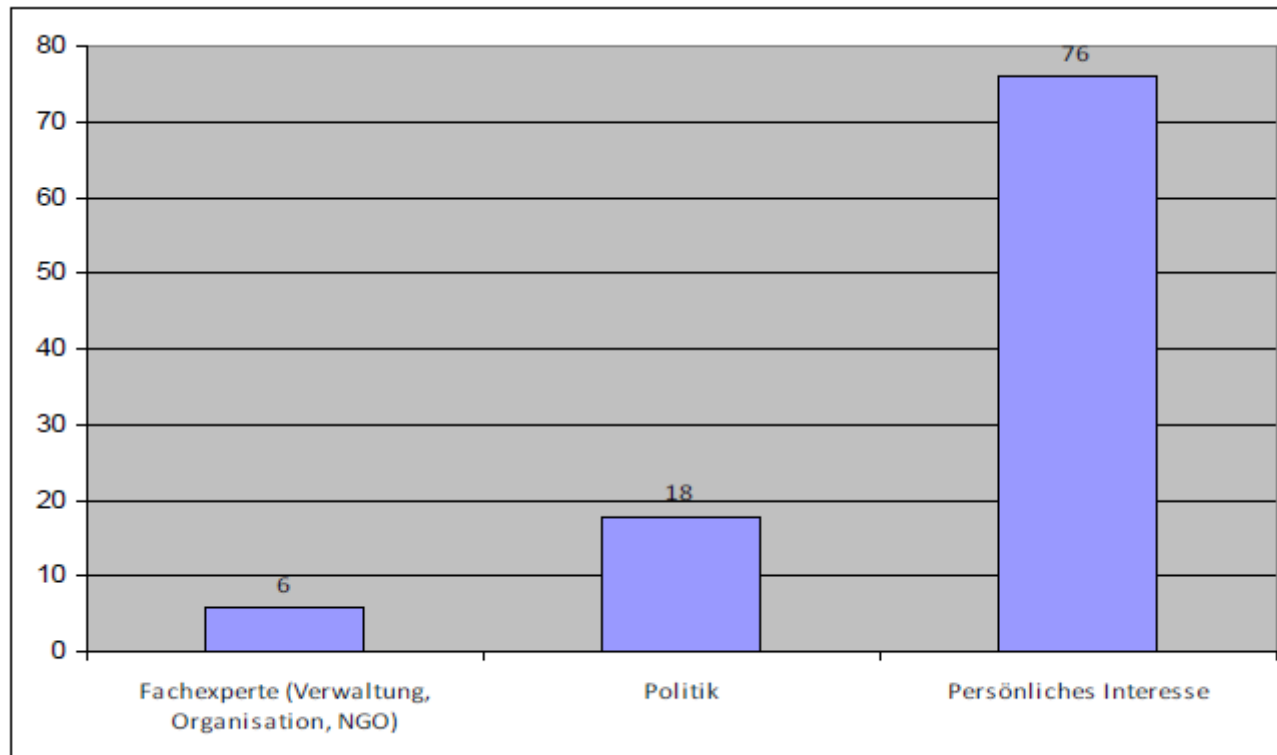
Online Beteiligung: Ergebnisse



Online Beteiligung: Ergebnisse



Online Beteiligung: Ergebnisse





Online Beteiligung: Fazit

- Das komplexe Projekt konnte einer relativ großen Anzahl von Bürgerinnen und Bürgern nahegebracht werden.
- Es wurden differenzierte Hinweise gegeben
- Kein Mehrheitsvotum zugunsten eines Projektes
- Die Moderation der Foren und die Wikis waren eine große Hilfe
- Kosten entstehen – sind aber vertretbar

Fragen Sie gerne

